

Je cartographie ma vie quotidienne

Objectif : Utiliser un site de cartographie interactive [en ligne] pour cartographier ma vie quotidienne

Éléments à cartographier :

- Votre domicile
- Le collège + trajet maison/collège
- Les commerces (mettre une punaise d'une même couleur)
- Loisirs / sports
- Autres destinations hors de Goussainville => Paris, France, dans le monde (ex : vacances)

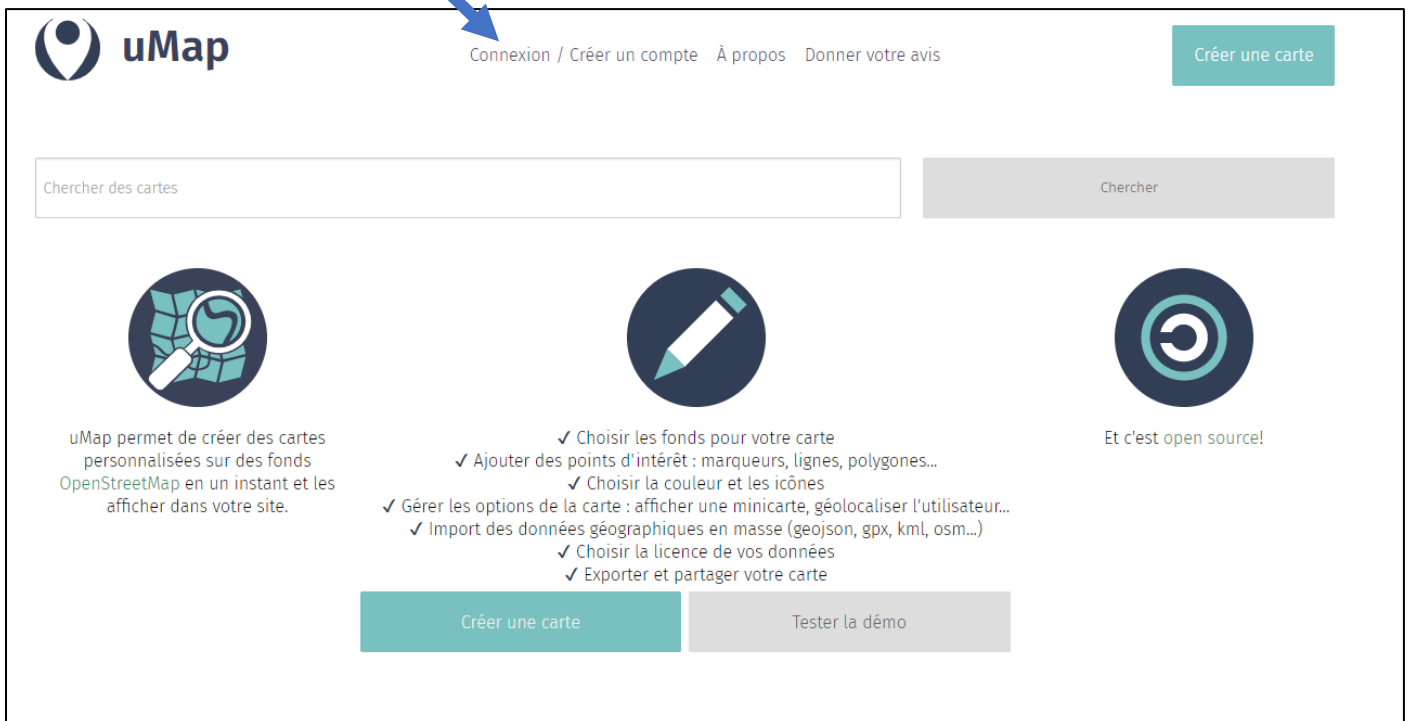
Vous pouvez rajouter d'autres éléments

J'indique un titre dès que je mets un marqueur + une image du lieu/bâtiment évoqué.

Je varie les formes et couleurs des marqueurs en fonction de ce que je représente.

1) Aller sur le site « **Umap** »

2) Cliquer sur « **Connexion** »



The screenshot shows the uMap website homepage. At the top left is the uMap logo. To its right are links for 'Connexion / Créer un compte', 'À propos', and 'Donner votre avis'. A teal button labeled 'Créer une carte' is in the top right. Below the navigation is a search bar with the placeholder text 'Chercher des cartes' and a 'Chercher' button. The main content area features three circular icons: a map with a magnifying glass, a pencil, and a circular arrow. Below these icons is a list of features with checkmarks: 'Choisir les fonds pour votre carte', 'Ajouter des points d'intérêt : marqueurs, lignes, polygones...', 'Choisir la couleur et les icônes', 'Gérer les options de la carte : afficher une minicarte, géolocaliser l'utilisateur...', 'Importer des données géographiques en masse (geojson, gpx, kml, osm...)', 'Choisir la licence de vos données', and 'Exporter et partager votre carte'. At the bottom are two buttons: 'Créer une carte' (teal) and 'Tester la démo' (grey).

3) Cliquer sur la carte avec la loupe



This screenshot shows the same uMap homepage as above, but with a dialog box open on the right side. The dialog box is titled 'Merci de choisir un fournisseur' and contains three icons: a cat (representing OpenStreetMap), a bucket (representing Mapbox), and a bird (representing Mapbox). The 'Openstreetmap' option is selected and highlighted with a blue arrow. The dialog box also has a 'Close' button in the top right corner.

4) rentrer l'adresse mail + mot de passe (demander au prof)

5) Cliquez sur « **Créer une carte** »

Mes cartes (Charpak95) À propos Donner votre avis Déconnexion **Créer une carte**

Chercher des cartes Chercher

uMap permet de créer des cartes personnalisées sur des fonds OpenStreetMap en un instant et les afficher dans votre site.

- ✓ Choisir les fonds pour votre carte
- ✓ Ajouter des points d'intérêt : marqueurs, lignes, polygones...
- ✓ Choisir la couleur et les icônes
- ✓ Gérer les options de la carte : afficher une minicarte, géolocaliser l'utilisateur...
- ✓ Import des données géographiques en masse (geojson, gpx, kml, osm...)
- ✓ Choisir la licence de vos données
- ✓ Exporter et partager votre carte

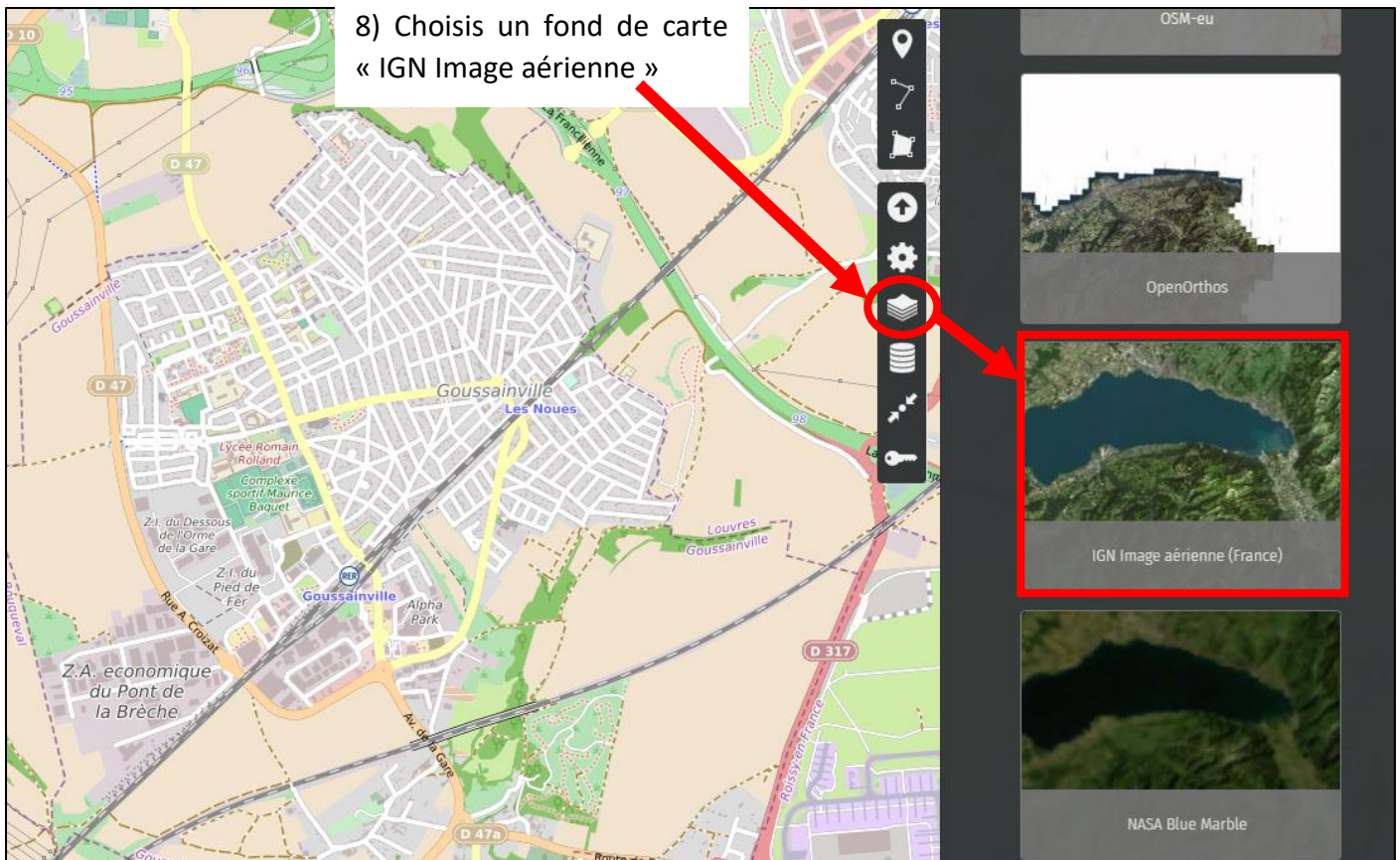
Et c'est open source!

Créer une carte Tester la démo

6) Ecris ton prénom dans le titre de la carte

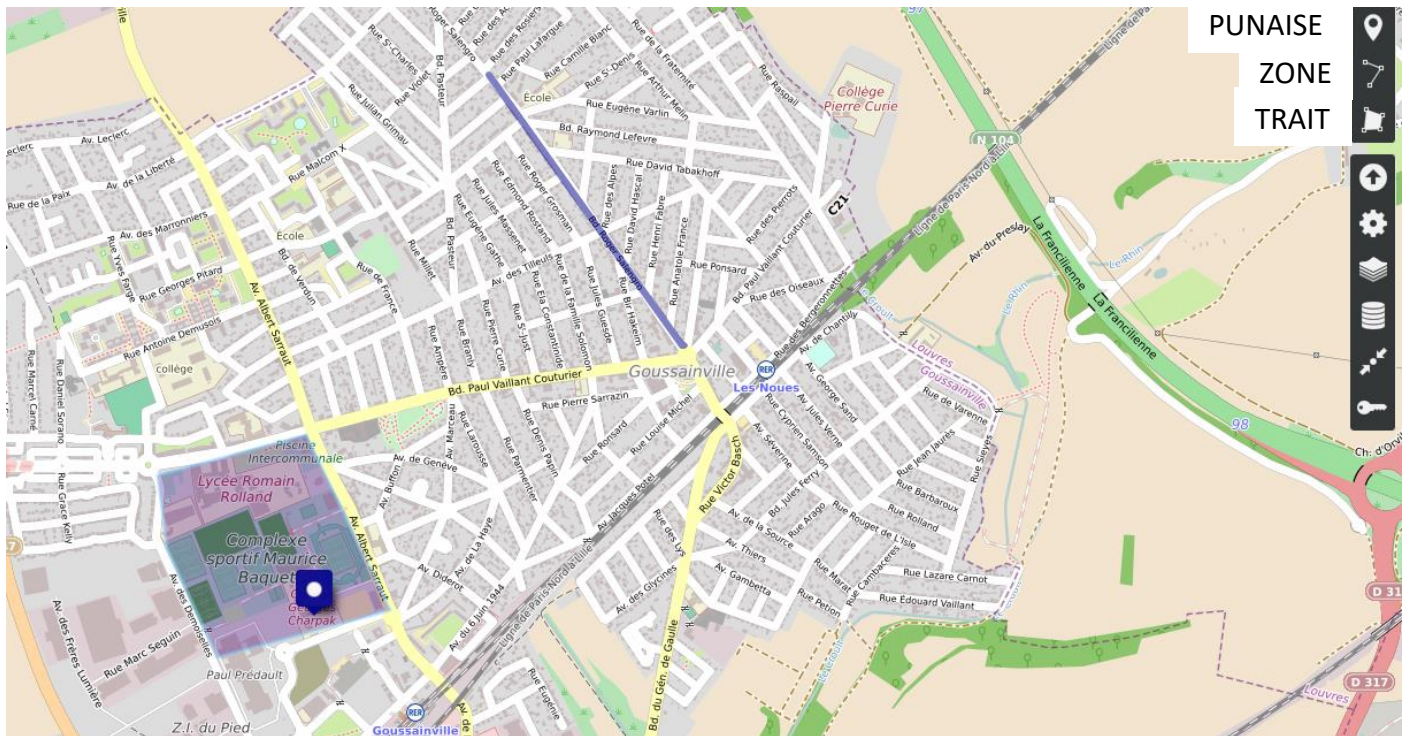
Edition en cours Carte sans nom ? Désactiver l'édition Enregistrer

7) recherche goussainville



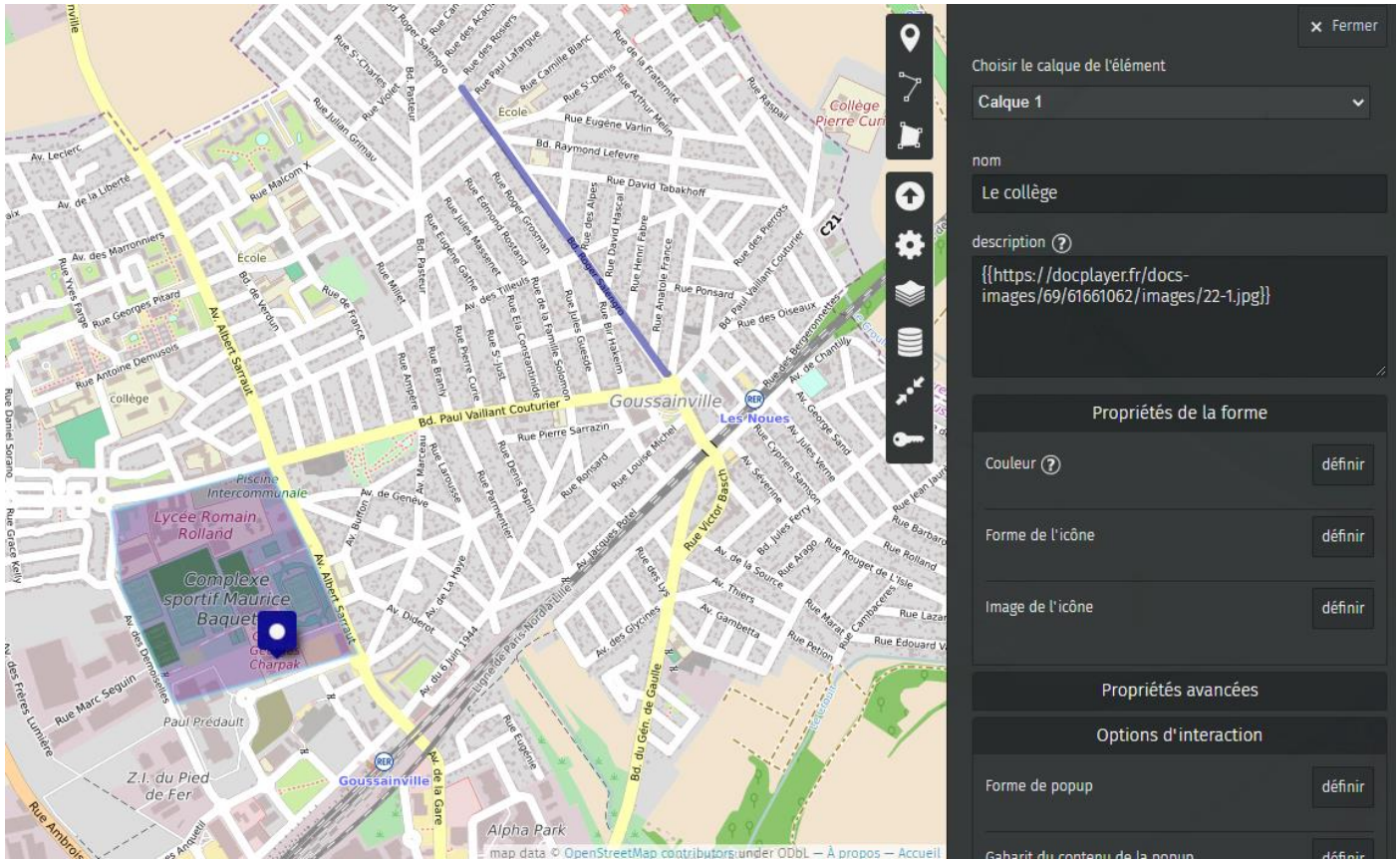
Te voilà prêt pour construire ta carte

Tu peux mettre une PUNAISE , un TRAIT ou une ZONE



Si je mets une PUNAISE, je dois indiquer :

- Un nom
- Une description => une explication et/ou une image (copier l'adresse de l'image sur internet et l'insérer entre deux accolades au début et deux accolades à la fin)
- Je peux changer la couleur de la punaise, changer la forme et changer l'icône.



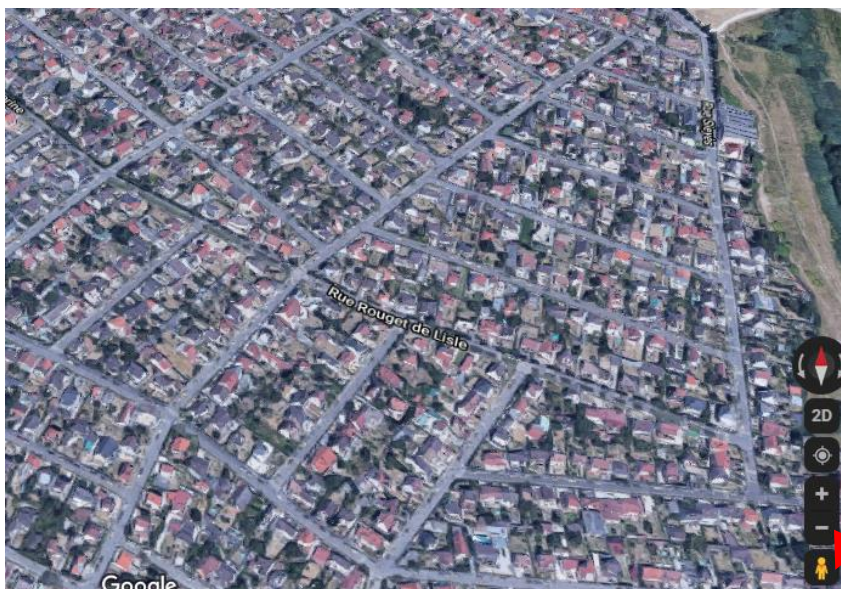
Pour voir ce que ça donne, je clique sur « enregistrer » puis « désactiver l'édition »

Les IMAGES

Il faut que vous ayez des photos des endroits que vous évoquez.

Pour cela, allez dans « Google Maps » et zoomez au-dessus de la rue souhaitée.

Ensuite restez cliquer sur le **bonhomme orange** et faites-le glisser dans la rue.



Vous voilà dans la rue. Faites une **capture d'écran** de ce que vous souhaitez grâce à



qui se trouve dans le menu « démarrer ».

Cliquer sur « enregistrer sous » pour enregistrer la photo dans vos fichiers.

→ Obtenir l'adresse de votre image

Dans Google, allez sur « **Zupimages** » puis cliquez sur « **Parcourir** » pour charger votre photo.

Vous cliquez sur « **VALIDER** »

Je copie le 2^{ème} lien

Image 1



✔ Votre image à été hébergée avec succès !

Lien vers votre image (recommandé)  : <https://zupimages.net/viewer.php?id=21/24/kpn3.jpg>

Lien direct de votre image : <https://zupimages.net/up/21/24/kpn3.jpg>

Code BBCode (pour forum) : [url=https://zupimages.net/viewer.php?id=21/24/kpn3.jpg]

Code HTML (pour site) : <a href="https://zupimages.net/viewer.php?id=21/24/kpn3.

[Supprimer cette image](#)

Je retourne dans Umap.

Je mets deux accolades au début puis je colle le lien. Et je mets deux accolades à la fin.

